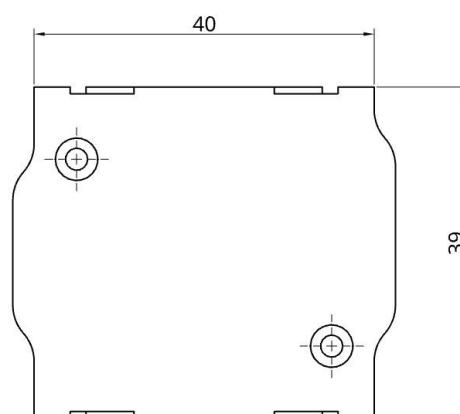


Adaptateur TQ KRT2 BLE Bluetooth

SkyDemon (SD) EXPERIMENTAL



Adaptateur Bluetooth Low Energy (BLE) pour un émetteur-récepteur VHF TQ KRT2 (radio d'aviation). L'adaptateur est compatible avec les radios des séries de modèles suivantes :

- KRT2-S
- KRT2-F
- KRT2-P

L'adaptateur a été développé comme interface du TQ KRT2 pour les applications de navigation compatibles (par exemple SkyDemon). Il permet le transfert de données entre l'application de navigation et le matériel de la radio (BLE ↔ RS-232). L'adaptateur s'insère simplement entre le câblage existant et la radio et reste fermement attaché au boîtier grâce au système de verrouillage Conec-Latch.

Aucune alimentation électrique supplémentaire n'est requise. L'adaptateur peut fonctionner avec une tension de bord de 12 V et 24 V. Un mini-fusible interne (125 mA) est intégré dans le boîtier.

L'alimentation électrique est protégée contre l'inversion de polarité et les courts-circuits. **Aucun autre travail électrique ou mécanique n'est nécessaire !**

Important : Ceci est un prototype pour une utilisation exclusivement expérimentale !

1 Configuration de la radio

Aucune configuration supplémentaire n'est nécessaire sur la radio.

2 Attribution des broches du connecteur

Ceci est un extrait du manuel d'installation de TQ :

6.9.2 Connector Pin-Configuration

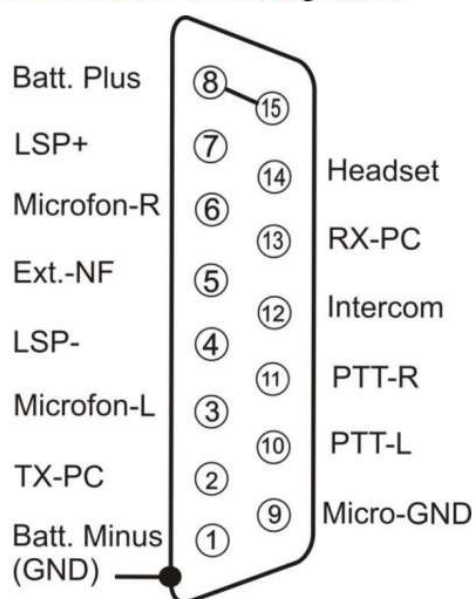


Figure 7: Connector pinout

FIGURE 1 – Attribution des broches KRT2

3 Configuration dans SkyDemon

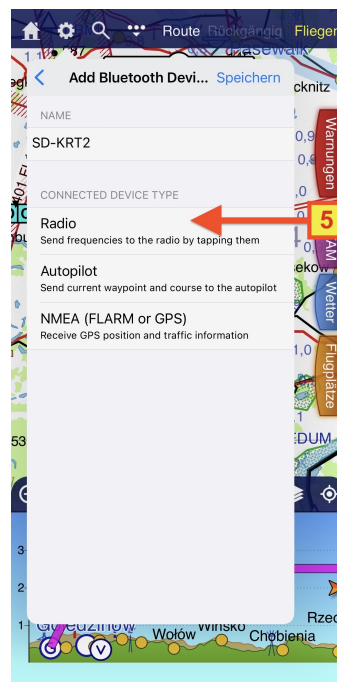
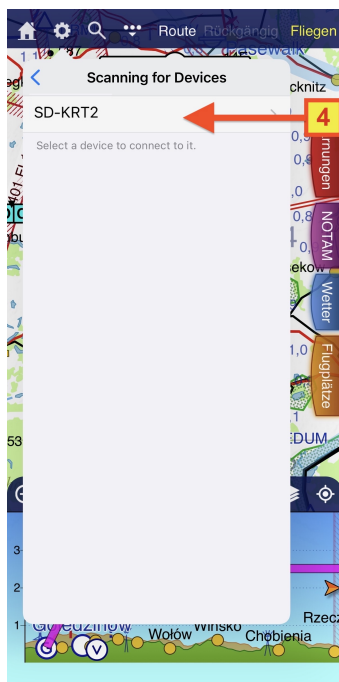
Important : L'adaptateur ne se connecte pas via les paramètres Bluetooth habituels. Les appareils BLE n'y sont généralement pas affichés.



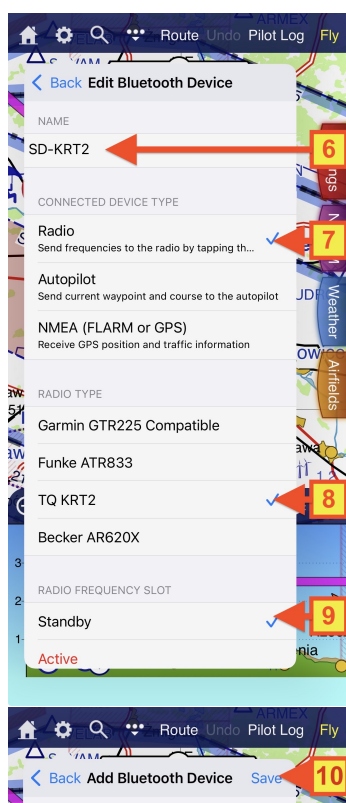
1. Ouvrez le menu de configuration via l'icône d'engrenage.

2. Sélectionnez *Appareils* dans la configuration.

3. Dans *Appareils* -> sélectionnez *Ajouter un appareil Bluetooth*.



4. Attendez que la recherche d'appareils BLE soit terminée (cela peut prendre un moment). Sélectionnez ensuite l'entrée **SD-KRT2-E**
5. Sélectionnez le type d'appareil **Radio**.



6. Le nom de l'adaptateur peut être personnalisé à volonté.
7. Le type d'appareil **Radio** doit être sélectionné.
8. Sélectionnez le type de radio **TQ KRT2**.
9. Sélectionnez si la fréquence Standby ou Active doit être définie.
10. **Enregistrez les paramètres avec Enregistrer** - l'adaptateur est maintenant prêt à l'emploi.

4 Contact

Pour des problèmes, des questions, des suggestions ou également pour des retours positifs, veuillez contacter :

LayCom Vision GmbH – SD-Link
Michael Hoffmann

Chausseestr. 46
D-15518 Rauen, Germany

E-Mail : info@sdlink.de

Téléphone : +49 3361 710253

