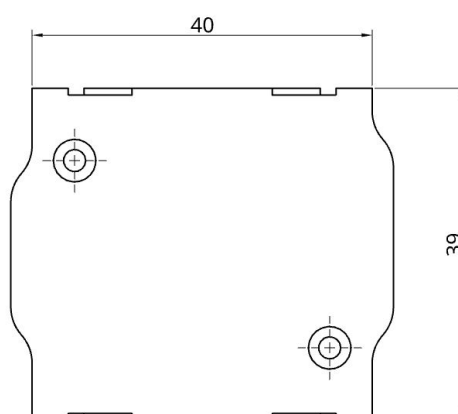


TQ KRT2 DS - Adattatore BLE Bluetooth

SkyDemon (SD) EXPERIMENTAL



Adattatore Bluetooth Low Energy (BLE) per un ricetrasmittitore VHF TQ KRT2 (radio aeronautica). L'adattatore è compatibile con le radio delle seguenti serie:

- KRT2-S
- KRT2-F
- KRT2-P

L'adattatore è stato sviluppato come interfaccia per il TQ KRT2 per applicazioni di navigazione compatibili (ad esempio SkyDemon) e funziona con un EFIS. Consente il trasferimento di dati tra l'applicazione di navigazione e l'hardware della radio (BLE ↔ RS-232). L'adattatore si inserisce semplicemente tra il cablaggio esistente e la radio ed è tenuto in sicurezza sull'alloggiamento grazie al sistema di chiusura Conec.

Non è necessaria un'alimentazione aggiuntiva. L'adattatore può funzionare con tensione di bordo di 12 V e 24 V. Un mini-fusibile interno (125 mA) è integrato nell'alloggiamento.

L'alimentazione è protetta contro l'inversione di polarità e i cortocircuiti. **Non sono necessari ulteriori lavori elettrici o meccanici!**

Importante: Questo è un prototipo per uso esclusivamente sperimentale!

1 Configurazione della radio

Non è necessaria alcuna ulteriore configurazione della radio.

2 Assegnazione pin del connettore

Questo è un estratto dal manuale di installazione di TQ:

Importante: Il pin 13 del connettore serve come ingresso dati dall'EFIS.

6.9.2 Connector Pin-Configuration

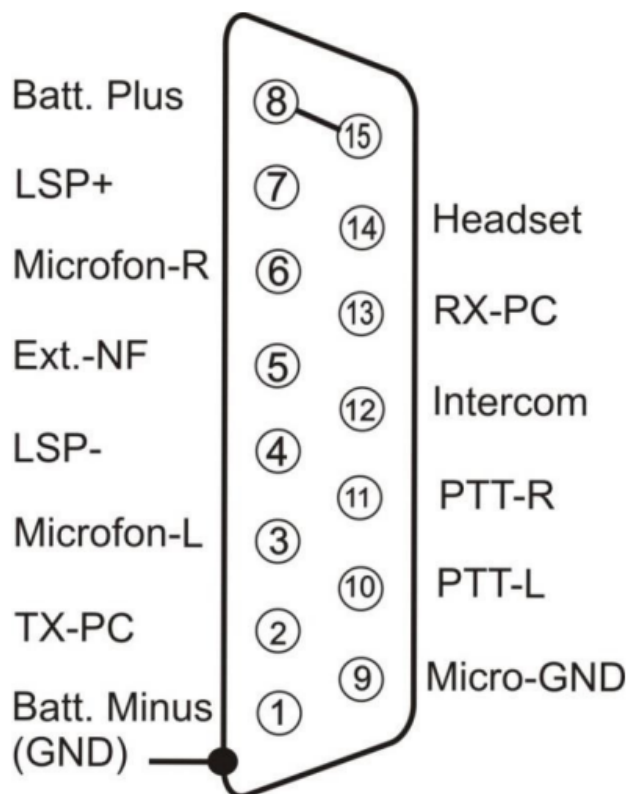


Figure 7: Connector pinout

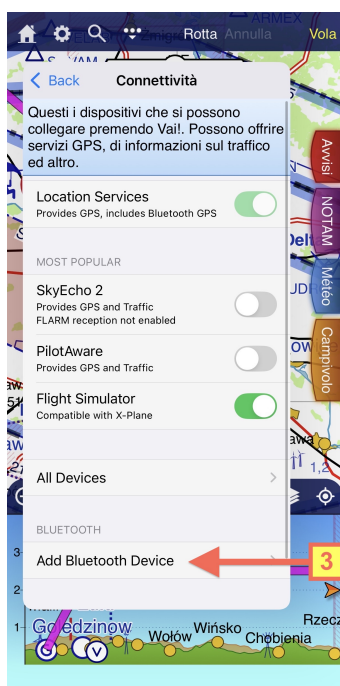
Figura 1: Assegnazione pin del connettore KRT2 DS

3 Configurazione in SkyDemon

Importante: L'adattatore non si collega tramite le impostazioni Bluetooth normali. I dispositivi BLE di solito non vengono visualizzati lì.

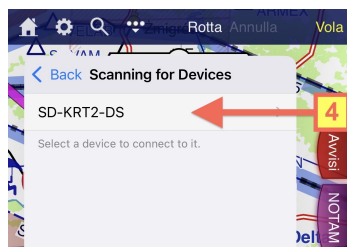


1. Aprire il menu di configurazione tramite l'icona dell'ingranaggio.

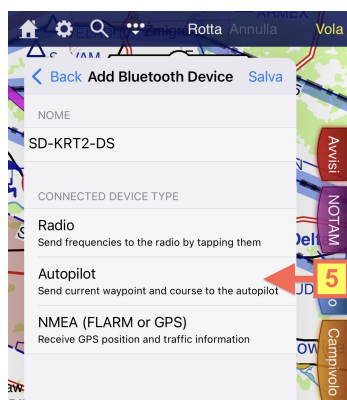


2. Selezionare *Connettività* nella configurazione.

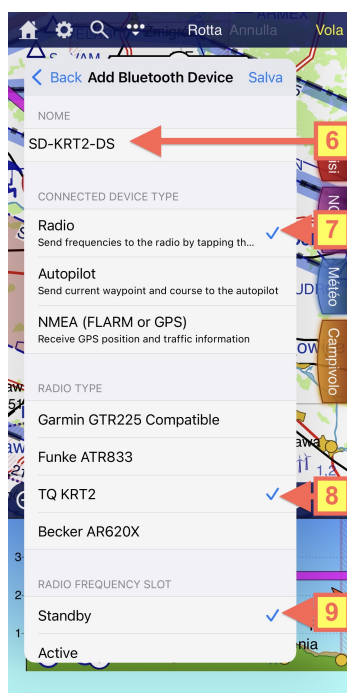
3. In *Connettività* -> selezionare *Add Bluetooth Device*.



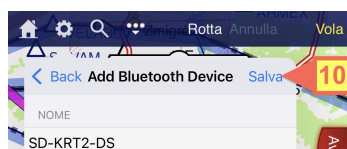
4. Attendere che la ricerca dei dispositivi BLE sia completata (potrebbe richiedere un momento). Quindi selezionare la voce **SD-KRT2-DS**



5. Selezionare il tipo di dispositivo **Radio**.



6. Il nome dell'adattatore può essere personalizzato a piacere.
7. Il tipo di dispositivo **Radio** deve essere selezionato.
8. Selezionare il tipo di radio **TQ KRT2**.
9. Scegliere se deve essere impostata la frequenza di standby o quella attiva.



10. **Salvare le impostazioni con Salva** - l'adattatore è ora pronto per l'uso.

4 Contatto

Per domande, problemi o feedback, non esitate a contattarci:

LayCom Vision GmbH – SD-Link
Michael Hoffmann

Chausseestr. 46
D-15518 Rauen, Germania

E-Mail: info@sdlink.de

Telefono: +49 3361 710253

