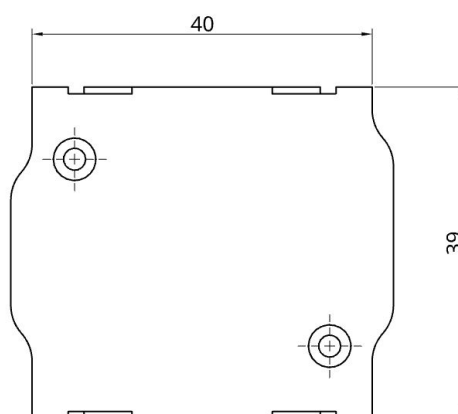


## TQ KRT2 DS - Adaptador BLE Bluetooth

### SkyDemon (SD) EXPERIMENTAL



Adaptador Bluetooth Low Energy (BLE) para un transceptor VHF TQ KRT2 (radio de aviación). El adaptador es compatible con las radios de las siguientes series:

- KRT2-S
- KRT2-F
- KRT2-P

El adaptador se ha desarrollado como interfaz para el TQ KRT2 para aplicaciones de navegación compatibles (por ejemplo, SkyDemon) y funciona con un EFIS. Permite la transferencia de datos entre la aplicación de navegación y el hardware de la radio (BLE ↔ RS-232). El adaptador simplemente se conecta entre el cableado existente y la radio y se mantiene seguro en la carcasa gracias al sistema de enganche Conec.

No se requiere alimentación adicional. El adaptador puede funcionar con voltaje de a bordo de 12 V y 24 V. Un mini-fusible interno (125 mA) está integrado en la carcasa.

La alimentación está protegida contra inversión de polaridad y cortocircuitos. **¡No son necesarios trabajos eléctricos o mecánicos adicionales!**

**Importante:** ¡Este es un prototipo para uso exclusivamente experimental!

## 1 Configuración de la radio

No es necesaria ninguna configuración adicional de la radio.

## 2 Asignación de pines del conector

Este es un extracto del manual de instalación de TQ:

**Importante:** El pin 13 del conector sirve como entrada de datos desde el EFIS.

### 6.9.2 Connector Pin-Configuration

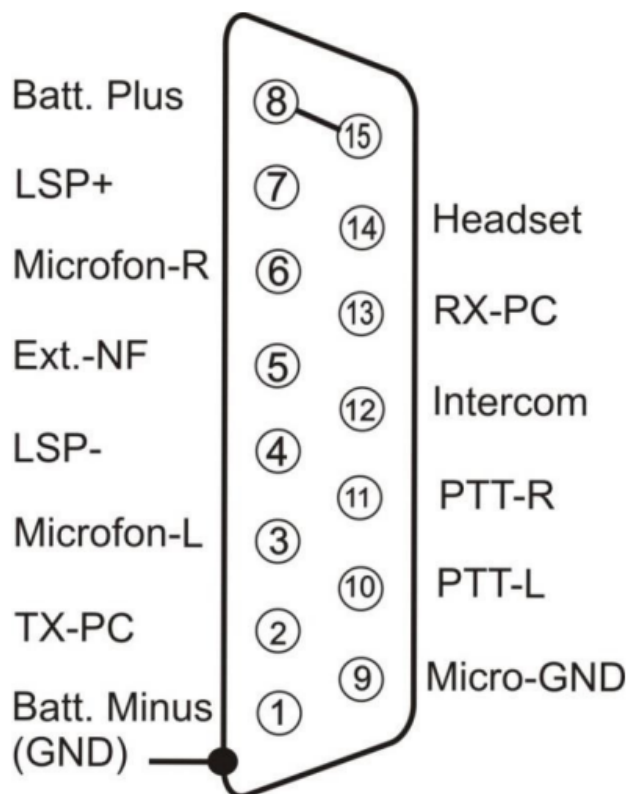
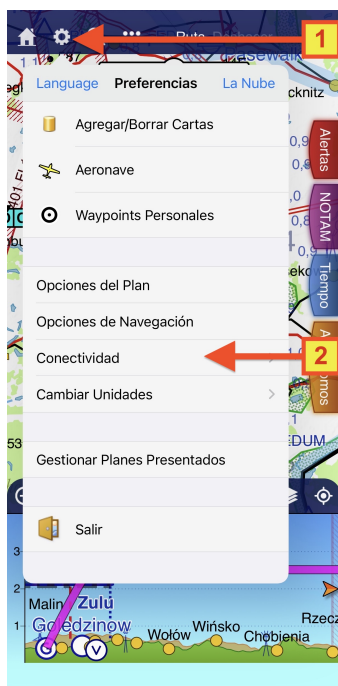


Figure 7: Connector pinout

Figura 1: Asignación de pines del conector KRT2 DS

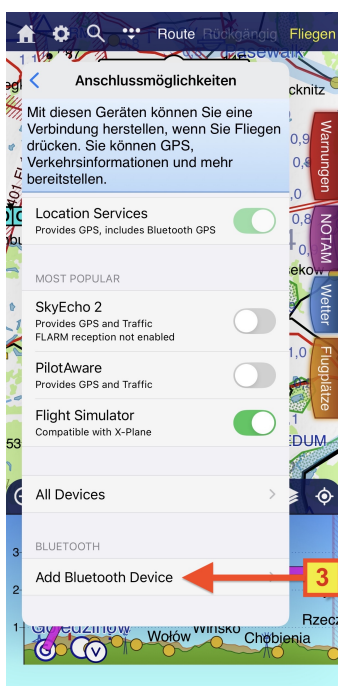
### 3 Configuración en SkyDemon

**Importante:** El adaptador no se conecta a través de la configuración habitual de Bluetooth. Los dispositivos BLE normalmente no se muestran allí.

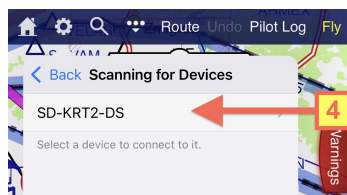


1. Abrir el menú de configuración a través del icono de engranaje.

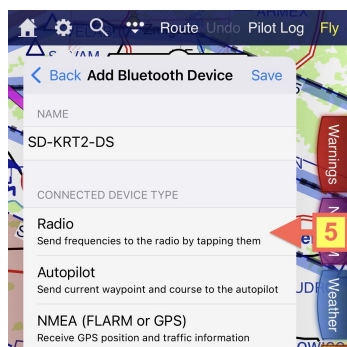
2. Seleccionar *Dispositivos de terceros* en la configuración.



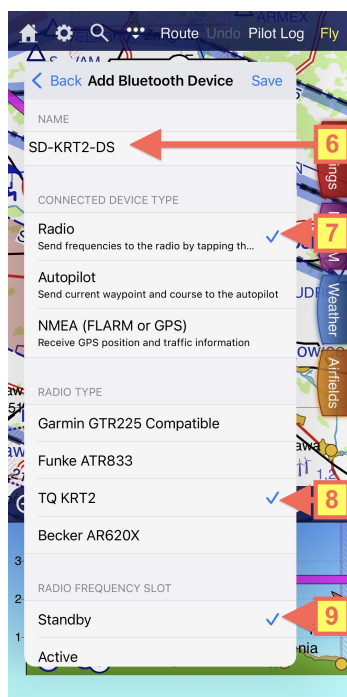
3. En *Dispositivos de terceros* ->seleccionar *Añadir dispositivo Bluetooth*.



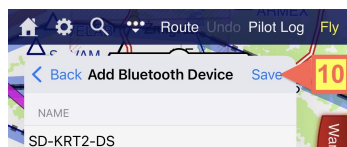
- Esperar hasta que se complete la búsqueda de dispositivos BLE (puede tardar un momento). Luego seleccionar la entrada **SD-KRT2-DS**



- Seleccionar el tipo de dispositivo **Radio**.



- El nombre del adaptador se puede personalizar según se desee.
- El tipo de dispositivo **Radio** debe estar seleccionado.
- Seleccionar el tipo de radio **TQ KRT2**.
- Elegir si debe configurarse la frecuencia de espera o la frecuencia activa.



- Guardar la configuración con Guardar** - el adaptador está ahora listo para usar.

## 4 Contacto

Si tiene preguntas, problemas o comentarios, no dude en contactarnos:

**LayCom Vision GmbH – SD-Link**  
Michael Hoffmann

Chausseestr. 46  
D-15518 Rauen, Alemania

E-Mail: [info@sdlink.de](mailto:info@sdlink.de)  
Teléfono: +49 3361 710253

