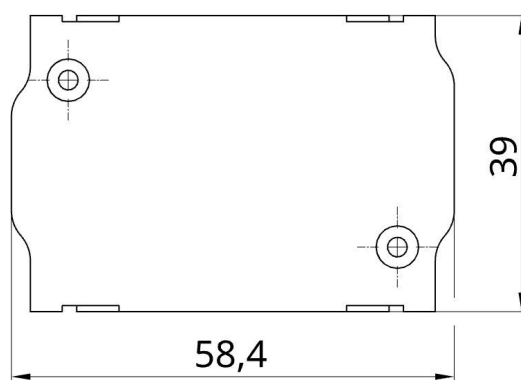




f.u.n.k.e ATR833 Adapter BLE Bluetooth

SkyDemon (SD) EXPERIMENTAL



Adapter Bluetooth Low Energy (BLE) do transceivera VHF f.u.n.k.e ATR833 (radio lotnicze). Adapter został opracowany jako interfejs dla f.u.n.k.e ATR833 do oprogramowania nawigacyjnego SkyDemon (SD). Implementuje przesyłanie danych między oprogramowaniem nawigacyjnym (SD) a sprzętem radiowym (BLE ↔ RS-232). Adapter po prostu podłącza się do radia.

Nie jest wymagane dodatkowe zasilanie. Adapter jest zasilany przez radio. Samoresetujący się bezpiecznik jest zintegrowany w obudowie. Zasilanie jest zabezpieczone przed odwróconą polaryzacją i odporne na zwarcie.

Nie są potrzebne żadne dalsze prace elektryczne!

Ważne: To jest prototyp wyłącznie do użytku eksperymentalnego!

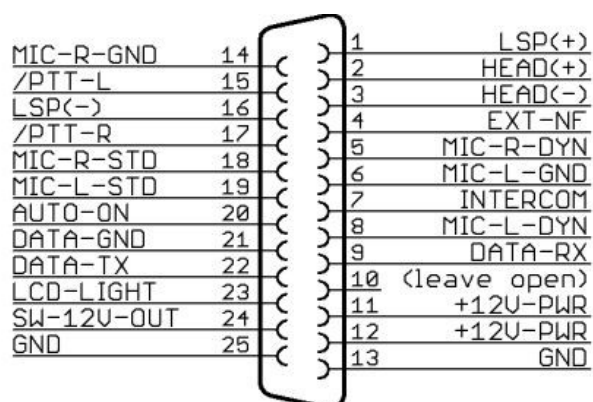


1 Konfiguracja radia

Nie jest wymagana żadna dodatkowa konfiguracja radia.

2 Przypisanie pinów złącza

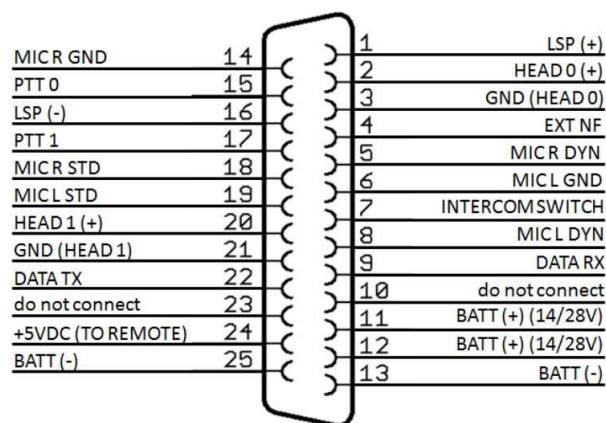
To jest fragment instrukcji instalacji f.u.n.k.e:



D-SUB Connector Female
seen from solder side

Rysunek 1: Stara wersja (ATR833)

4.7.2 Connector – Pin Allocation



D-SUB Connector 25 Pin Female
seen from solder side

Rysunek 2: Nowa wersja (ATR833-II)



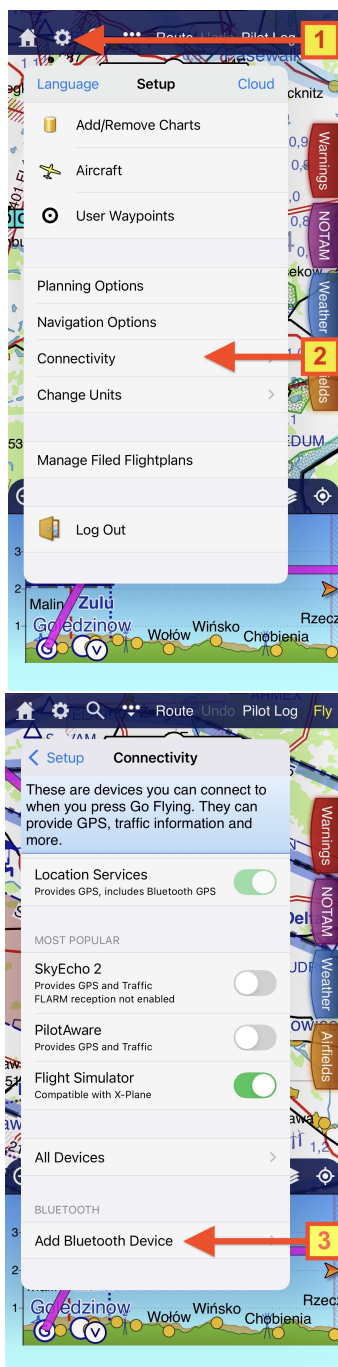
Pin	Names	Functionality
1	LSP(+)	Output external Loudspeaker Positive
2	HEAD-0 (+)	Output Headset-Speaker Positive
3	GND (HEAD-0)	Output Headset-Speaker Negative
4	EXT-NF	Input external Audio-Signal
5	MIC R DYN	Input Microphone Right Dynamic
6	MIC L GND	Input Microphone Left Ground
7	INTERCOM SWITCH	Intercom Activation Switch (connect to ground for Intercom activation)
8	MIC L DYN	Input Microphone Left Dynamic
9	DATA-RX	RS232 Receive (for Remote Control)

10	do not connect	Pin 10 is used by adapters for device identification
11	+14 / +28V-PWR	Input Power Supply +12V
12	+14 / +28V-PWR	Input Power Supply +12V
13	BATT (-)	Ground Side of Power Supply
14	MIC R GND	Input Microphone Right Ground
15	PTT-0	Push-to-Talk 0 (connect to ground for transmitting)
16	LSP(-)	Output external Loudspeaker Negative (Not identical to ground!)
17	PTT-1	Push-to-Talk 1 (connect to ground for transmitting)
18	MIC R STD	Input Microphone Right (Headset 1)
19	MIC L STD	Input Microphone Left (Headset 0)
20	HEAD 1 (+)	Output 1 Headset-Speaker Positive
21	GND (HEAD 1)	Output 1 Headset-Speaker Negative
22	DATA-TX	RS232 TX (for Remote Control)
23	N/A	do not connect
24	+5VDC OUT	5VDC Power Supply for Remote Control
25	BATT (-)	Ground Side of Power Supply



3 Konfiguracja w SkyDemon

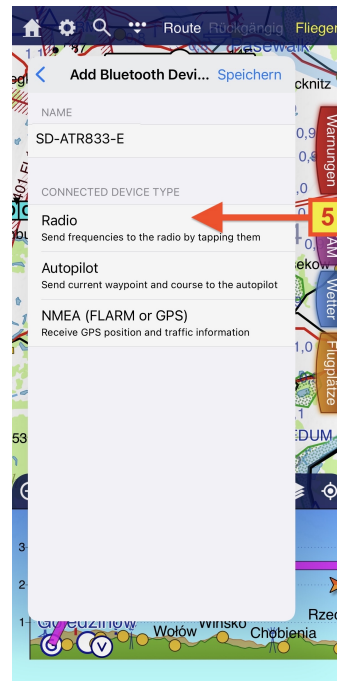
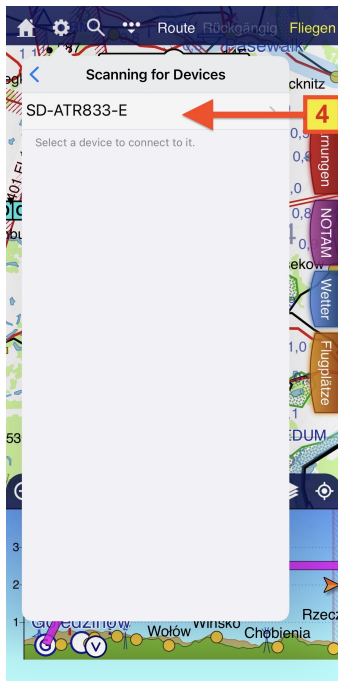
Ważne: Adapter nie jest podłączony przez zwykłe ustawienia Bluetooth. Urządzenia BLE zwykle nie są tam wyświetlane.



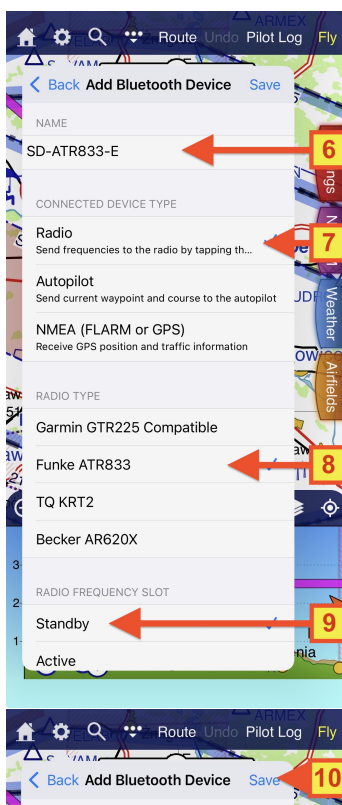
1. Otwórz menu konfiguracji poprzez ikonę koła zębatego.

2. Wybierz *Connectivity* w konfiguracji.

3. W *Connectivity* -> Wybierz *Add Bluetooth Device*.



4. Poczekaj, aż wyszukiwanie urządzeń BLE zostanie zakończone (może to chwilę potrwać). Następnie wybierz wpis **SD-ATR833-E**
5. Wybierz typ urządzenia **Radio**.



6. Nazwę adaptera można dostosować według życzenia.
7. Typ urządzenia **Radio** musi być wybrany.
8. Wybierz typ radia **Funke ATR833**.
9. Wybierz, czy ma być ustawiona częstotliwość standby czy aktywna.
10. **Zapisz ustawienia przyciskiem Zapisz** - adapter jest teraz gotowy do użycia.



4 Kontakt

W przypadku problemów, pytań, sugestii lub pozytywnych opinii, prosimy o kontakt:

LayCom Vision GmbH – SD-Link
Michael Hoffmann

Chausseestr. 46
D-15518 Rauen, Germany

E-Mail: info@sdlink.de
Telefon: +49 3361 710253

